

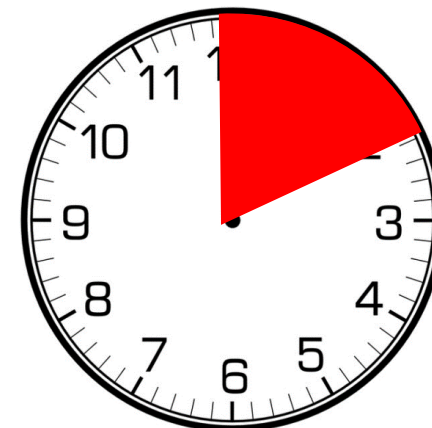
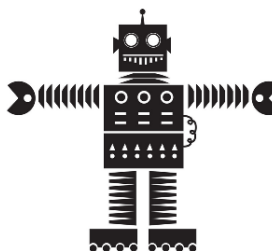
Knoflíkové baterie



Knoflíkové baterie můžeme nalézt v domácích elektrických zařízeních či různých hračkách, jako jsou např. fidget spinnery, dálkové ovladače, osobní váhy a různá další zařízení.

JAK SE VYHNOUT NEHODÁM

- Uchovávejte knoflíkové články mimo dohled a dosah dětí.
- Volte raději výrobky, které mají bezpečně zajištěný prostor pro baterie, zvláště pokud máte malé děti.
- Ujistěte se, že jste po každé výměně knoflíkových baterií bezpečně uzavřeli prostor pro baterie.
- **NESKLADUJTE** vybité knoflíkové baterie v domácnosti. Odneste je do sběrného místa k recyklaci.
- **NEUKLÁDEJTE** knoflíkové baterie společně s léky / tabletkami či s mincemi.



Pokud dítě spolkně baterii, jedněte bez odkladu! Knoflíkové baterie (zvláště na bázi lithia) mohou způsobit těžké popáleniny tkání, které mohou být v těch nejhorších případech fatální již za **dvě hodiny**.

POKUD SE DOMNÍVÁTE, ŽE VAŠE DÍTĚ SPOLKLO BATERII

- Okamžitě vyhledejte lékařskou pomoc v nemocnici / na pohotovosti.
- Snažte se vzít s sebou přístroj obsahující baterie nebo původní balení výrobku, abyste lékaři pomohli s řešením.
- **NEVYVOLÁVEJTE** zvracení.
- **NENECHÁVEJTE** své dítě jíst nebo pít, dokud vyšetření pomocí rentgenového záření nevyloučí přítomnost baterie v těle dítěte.