

# Svolávací akce výrobku týkající se spotřebitelů

## Thule Sleek #11000001 - #11000019

Skupina Thule Group vnímá kvalitu výrobků velmi vážně a jejich bezpečnost je pro ni nejvyšší prioritou. Provádíme důkladné testy, abychom se ujistili, že výrobky Thule splňují veškeré globální oborové a regulační normy. Bohužel jsme zjistili, že může dojít k uvolnění rukojeti z rámu kočárku Thule Sleek, což může zapříčinit pád dítěte.

Kočárek Thule Sleek je podrobován všem testům celistvosti konstrukce v souladu s platnými normami. Bezpečnost a pocit pohody našich zákazníků a jejich rodin jsou pro společnost Thule na prvním místě a podle našich zásad vždy podnikáme příslušná opatření, pokud zjistíme nebo jsme upozorněni na potenciální rizika, a to i v případě, že jsou tato rizika omezená. Proto se skupina Thule Group dobrovolně rozhodla u kočárků Thule Sleek vyrobených mezi květnem 2018 a zářím 2019 uskutečnit svolávací akci výrobku. Na výrobky vyrobené od října 2019 se tato svolávací akce nevztahuje a mohou být nadále používány.

### Co po Vás žádáme?

Laskavě Vás žádáme, abyste neprodleně učinili níže uvedené kroky:

- Ihned přestaňte kočárek Thule Sleek používat.



Výše je umístěna reprezentativní fotografie kočárku a nákres znázorňující, na kterém místě je možné nalézt štítek výrobku.

- Zkontrolujte štítek na svém výrobku a ověřte, zda se Vás tato svolávací akce týká.
  1. Vyhledejte štítek výrobku na vnitřní straně spodní části rámu kočárku v blízkosti úložného košíku.
  2. Přečtěte si 2. řádek s těmito údaji:
    - Číslo položky výrobku – 11000001-11000019

- **Kód data označující rok/měsíc** – v tomto příkladu rok 20 / měsíc 3.
3. Naleznete-li na rámu nálepku s údajem QC 2020, kočárek je již zkontrolován a jeho používání je bezpečné.

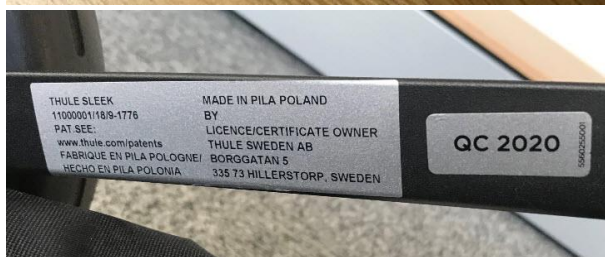


1.

2.



3.



Domníváte-li se, že Váš výrobek spadá do období, na které se vztahuje svolávací akce, a není na něm umístěna nálepka QC 2020, žádáme Vás, abyste učinili následující kroky:

- Ihned přestaňte kočárek Thule Sleek používat.
- Obráťte se na obchod/společnost, u které jste kočárek Thule Sleek zakoupili, a požádejte o provedení rychlé kontroly rámu Vašeho kočárku Thule Sleek (kontrola trvá méně než 5 minut). V případě potřeby Vám může být poskytnut náhradní rám (není vyžadován doklad o zakoupení). Dostanete od nás dárek jako poděkování.
- Je-li to však pro Vás pohodlnější, můžete použít níže uvedený formulář a požádat o zaslání náhradního rámu kočárku Thule Sleek přímo k Vám. Požádáme Vás, abyste ihned bezplatně odeslali Svůj současný výrobek ve stejném přepravním obalu s použitím předplacených přepravních štítků. Upozornujeme, že si ponecháte stávající kola a úložný košík a přemístíte je na nový rám.

Další informace naleznete v [otázkách a odpovědích](#) uvedených níže.

**Otázka: Proč zahajujete svolávací akci ke kočárku Thule Sleek?**

**Odpověď:** Skupina Thule Group vnímá kvalitu výrobků velmi vážně a jejich bezpečnost je pro ni nejvyšší prioritou. Provádíme důkladné testy, abychom se ujistili, že výrobky Thule splňují veškeré globální oborové a regulační normy. Bohužel jsme zjistili, že může dojít k uvolnění rukojeti z rámu kočárku Thule Sleek, což může zapříčinit pád dítěte.

Kočárek Thule Sleek je podrobován všem předpisovým testům v souladu s platnými normami. Bezpečnost a pocit pohody našich zákazníků a jejich rodin jsou pro společnost Thule na prvním místě a podle našich zásad vždy podnikáme příslušná opatření, pokud zjistíme nebo jsme upozorněni na potenciální rizika, a to i v případě, že jsou tato rizika omezená. Proto se skupina Thule Group rozhodla zastavit distribuci a prodej kočárků Thule Sleek s datem výroby mezi květnem 2018 a zářím 2019. Na kočárky Thule Sleek vyrobené od října 2019 se tato svolávací akce nevztahuje a mohou být prodávány.

**Otázka: Týká se toto stažení z trhu i jiných produktů Thule?**

**Odpověď:** Ne. Akce se týká pouze kočárků Thule Sleek #11000001 -11000019.

**Otázka: Mohu nadále používat kočárek Thule Sleek?**

**Odpověď:** Ne. Protože jsme se rozhodli zorganizovat svolávací akci k tomuto výrobku, doporučujeme uživatelům, aby kočárek Thule Sleek okamžitě přestali používat a neumožnili jeho používání dalším osobám. Hrozí riziko oddělení rukojeti z rámu kočárku, což může zapříčinit pád dítěte.

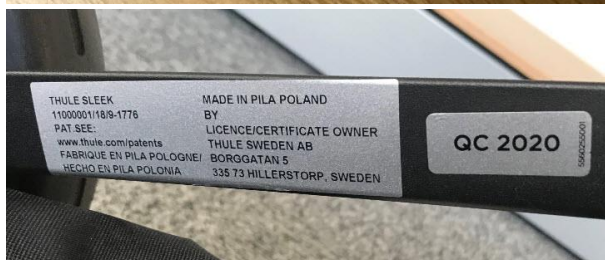
**Otázka: Jak zjistím, že vlastním tento výrobek?**

**Odpověď:** Problém se může týkat všech kočárků Thule Sleek vyrobených mezi květnem 2018 a zářím 2019. Datum výroby výrobku lze snadno zjistit ze štítku výrobku umístěného na vnitřní straně spodní části rámu kočárku.



THULE SLEEK  
11000001-191-002  
PAT. BEE  
www.thule.com/patents  
MADE IN  
BY  
LICENS  
THULE  
BORO  
315 73

Výše je umístěna reprezentativní fotografie kočárku a nákres znázorňující, na kterém místě je možné nalézt štítek výrobku. Obrázky dole znázorňují umístění štítku výrobku na kočárku, na kterém je uvedeno číslo výrobku a kód data.



1. Vyhleďte štítek výrobku na vnitřní straně spodní části rámu kočárku v blízkosti úložného košíku.
2. Přečtěte si 2. řádek s těmito údaji:
  - Číslo položky výrobku – 11000001–11000019
  - **Kód data označující rok/měsíc** – v tomto příkladu rok 20 / měsíc 3.
3. Naleznete-li na rámu nálepku s údajem QC 2020, kočárek je již zkontrolován a jeho používání je bezpečné.

Domníváte-li se, že Váš výrobek spadá do období, na které se vztahuje svolávací akce, a není na něm umístěna nálepku QC 2020, žádáme Vás, abyste se obrátili na zákaznickou podporu společnosti Thule.

**Otázka: Proč se problém týká pouze určitých kódů data?**

**Odpověď:** Díky změnám výrobního procesu po září 2019 jsme vyloučili možnost výskytu tohoto problému.

**Otázka: Jaké testy pro ověření bezpečnosti výrobku jste u kočárku provedli?**

**Odpověď:** Společnost Thule provedla dobře definovaný soubor testů stanovený globálními standardy testování a požadavky předpisů, avšak také další interně definované **testy společnosti Thule ověřující splnění našich požadavků na bezpečnost a kvalitu výrobků**. Toto testování zahrnuje testy únavy materiálu, statické a dynamické testy, testy odolnosti vůči chemickým látkám, teplotní testy, testy UV zářením a také uživatelské testy.

**Otázka: Co mám jako spotřebitel se svým kočárkem Thule Sleek dělat?**

**Odpověď:** Požadujeme, abyste výrobek neprodleně přestali používat a obrátili se na společnost Thule s požadavkem výměny Vašeho stávajícího výrobku. Společnost Thule Vám poskytne bezplatnou výměnu rámu kočárku Thule Sleek. Požádejte o náhradní výrobek pomocí formuláře uvedeného výše nebo kontaktujte zákaznický servis společnosti Thule na adrese thulesleek19@thule.com, máte-li nějaké další otázky.

**Otázka: Jak vyměním rám kočárku poté, co přijde?**

**Odpověď:** Do krabice s novým rámem budou vloženy podrobné pokyny vysvětlující, jakým způsobem je třeba demontovat původní rám a namontovat náhradní rám. V případě jakýchkoli dotazů týkajících se montáže náhradního rámu se obraťte na zákaznický servis společnosti Thule prostřednictvím telefonu nebo e-mailu.

**Otázka: Co mám udělat s původním rámem kočárku?**

**Odpověď:** Žádáme Vás, abyste neprodleně vrátili původní rám kočárku v krabici, ve které Vám byl doručen nový rám. V krabici bude vložený předplacený přepravní štítek, tak abyste mohli původní rám snadno odeslat společnosti Thule.

**Otázka: Mohu náhradní rám získat u prodejce, kde jsem kočárek Thule Sleek zakoupil/a?**

**Odpověď:** Pomocí výše uvedeného formuláře zažádejte o náhradní výrobek a zákaznický servis společnosti Thule Vás bude informovat o tom, jaké možnosti náhrady jsou Vám k dispozici.

**Otázka: Mohu kontrolu kočárku provést sám/sama, a vyhnout se tak případně nutnosti zasílání náhradního rámu?**

**Odpověď:** Obratěte se na zákaznický servis společnosti Thule prostřednictvím e-mailu thulesleek19@thule.com, aby pro Vás výměna nebo kontrola byla co nejpohodlnější. I když se jedná o krátkou vizuální kontrolu, musíme se ujistit, že byl kočárek správně zkontrolován, a opatřit jej speciální nálepkou QC 2020. Tento úkon musí být v zájmu Vaší bezpečnosti proveden autorizovaným distributorem nebo prodejcem výrobků Thule.

**Otázka: Bude k dispozici nová verze kočárku Thule Sleek?**

**Odpověď:** Ne, všechny kočárky vyrobené po říjnu 2019 nebo kočárky označené nálepkou kontroly kvality QC 2020 budou nadále prodávány a je možné je bezpečně používat.